

稗貫川発電所事業性評価調査事業

1. 事業の目的

岩手県花巻市にて水力発電事業計画の事業性を評価し、水力発電所建設に繋げる事を目的とする。

2. 事業の内容

(1) 事業者名

日本水力開発株式会社

(2) 事業名

稗貫川発電所事業性評価調査事業

(3) 事業期間

令和3年10月28日～令和4年2月28日

(4) 調査を実施する発電設備の概要

- a. 発電形式 : 水路式
- b. 使用水量 : 1.4 m³/s
- c. 有効落差 : 51.7m
- d. 出力 : 520kW

3. 令和3年度の事業実施概要

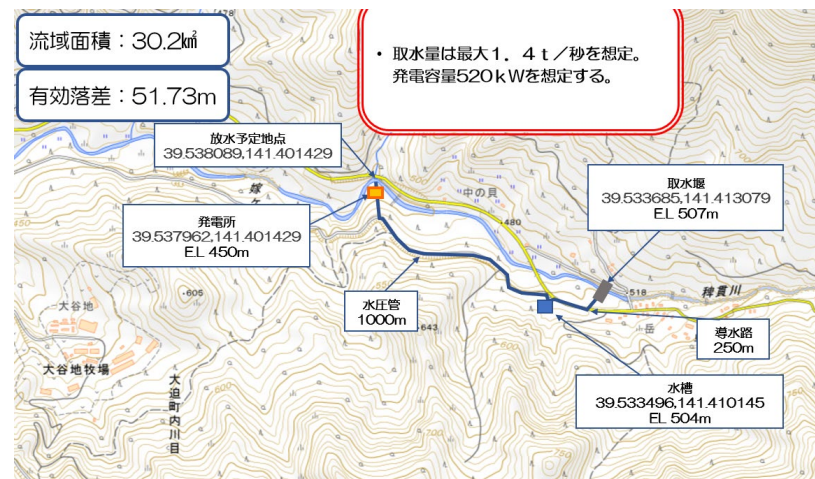
① 流量調査

4カ月間(令和3年11月から令和4年2月まで)の間、月2回、取水地点付近にて流量測定を行った。測定は直読式流速計による。

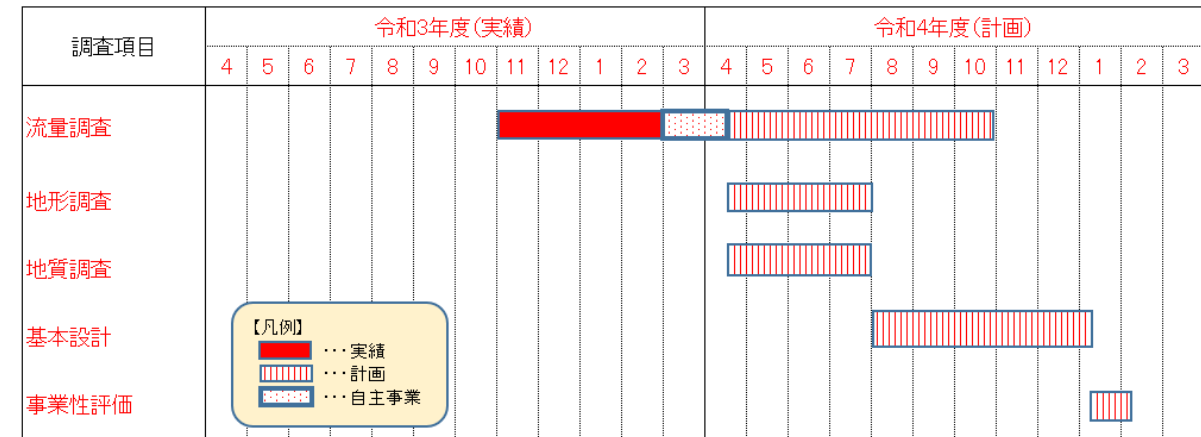
4. 事業の成果等

本年度の流況調査により4か月の流況調査を行うことができた。弊社において当初計画していた流量は275日流量が0.74 m³/s、185日流量が1.05 m³/sであった。今回の流量調査の結果は11月～2月の流量の平均はそれぞれ11月:1.73 m³/s、12月:1.92 m³/s、1月:0.86 m³/s、2月:0.63 m³/sであったため、おおむね想定していた通りの流量であるといえる。この結果からこの事業の経済性は現時点では高く、来年度も継続して調査を行いたいと考えている。

(計画地)



5. 事業スケジュール



参考写真



観測状況
令和3年11月20日



観測状況
令和4年2月3日